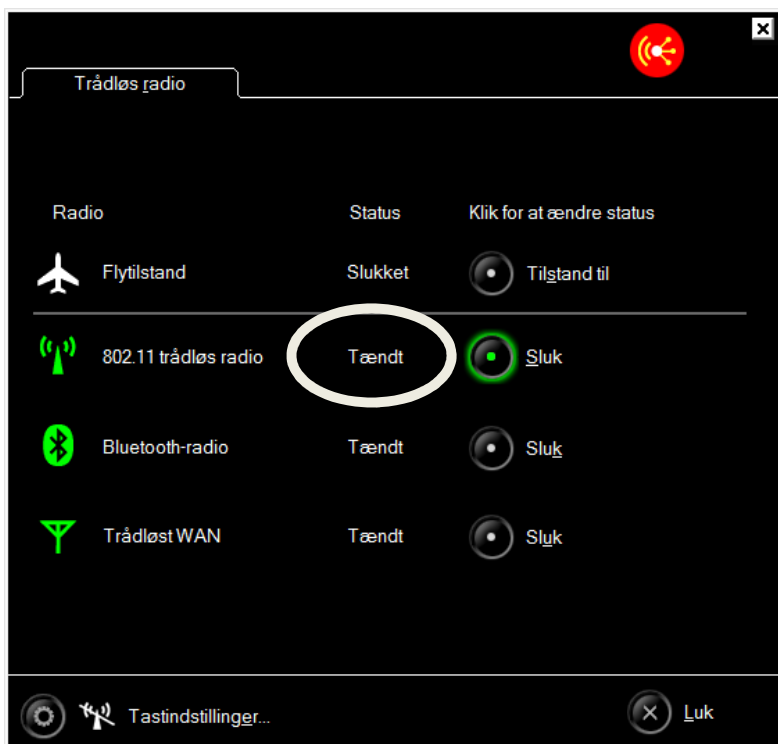


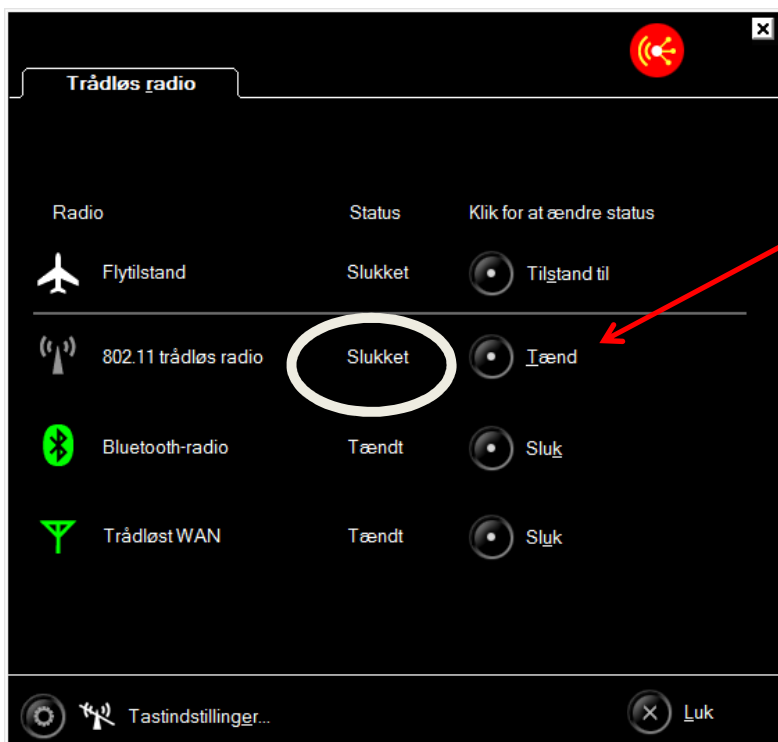
Hvordan slår jeg strømbesparelse på netværkskort fra (på en Lenovo)?

Mange maskiner står som standard til at slukke for netkortet, hvis det ikke er i brug noget tid for at spare på strømmen. Du kan slå det fra selv, men i forbindelse med automatiske opdateringer kan det sagtens ske at det er slået fra.

Er netkortet slukket? Tryk Fn+F5 for at se om TRÅDLØS RADIO er tændt.

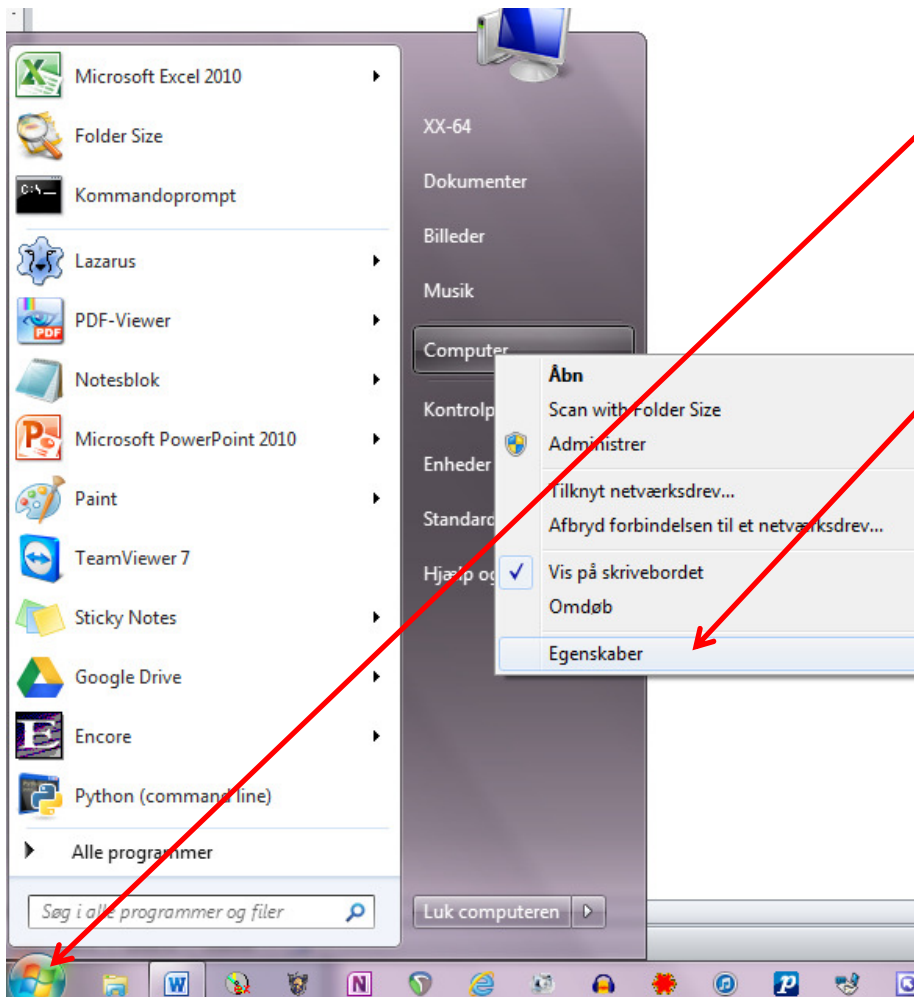


- Her står den rigtigt!



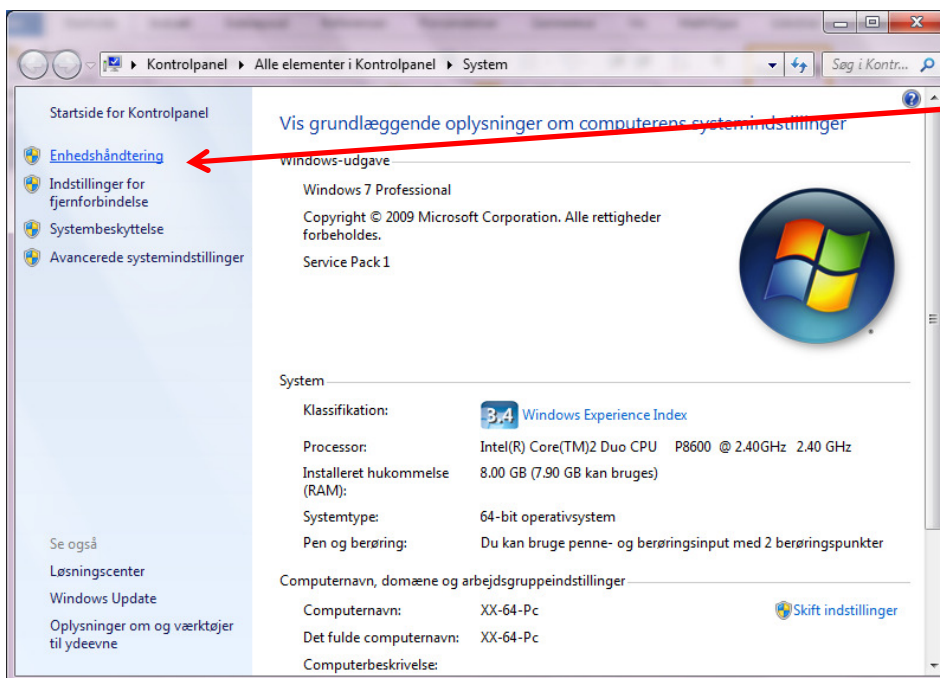
- Her står den forkert. Tryk på TÆND og luk så boxen ned

Hvis du vil kontrollere om maskinen selv automatisk slukker for at spare strøm

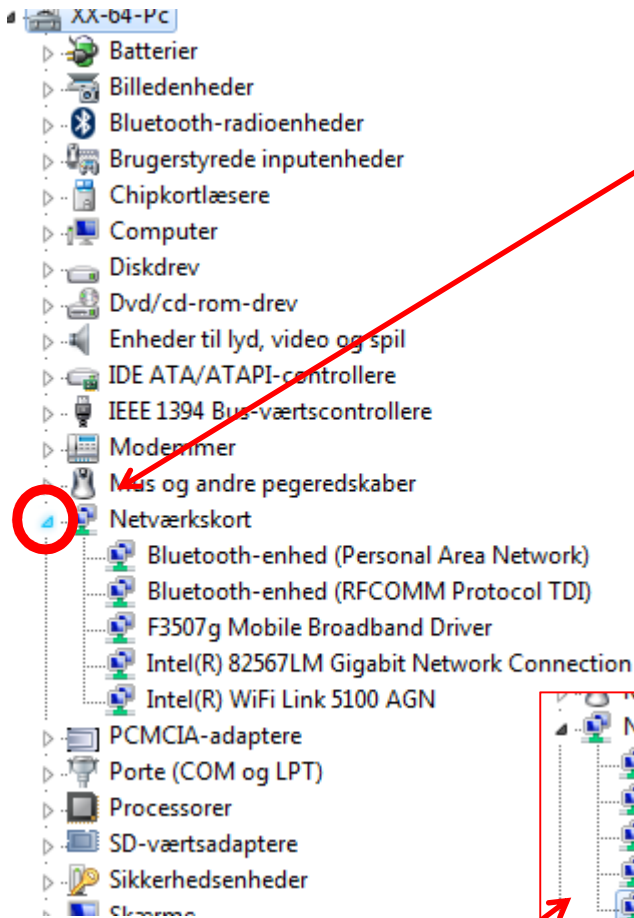


- Tryk på START-knappen

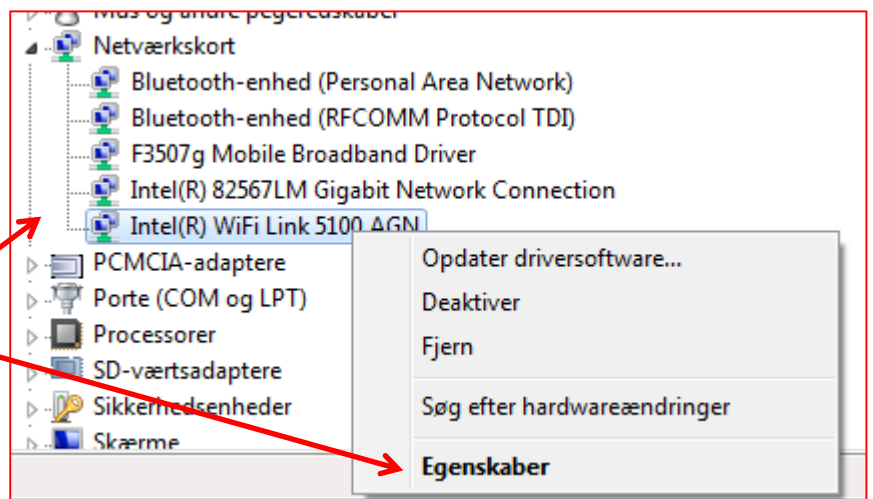
- Højreklik på COMPUTER og vælg EGENSKABER



-Klik på
ENHEDSHÅNDBER



- Klik på NETVÆRKS KORT så undermenuen foldes ud



-Højreklik på den linie hvor der står noget med WIFI og vælg EGENSKABER

-Der skal IKKE være flueben i feltet **Tillad, at computeren slukker denne enhed for at spare strøm.**

Hvis der er det så klik det væk og tryk OK.

